



Nintedanib

Ofev® 100 mg, 60 cápsulas

Ofev® 150 mg, 60 cápsulas

¿Qué es y para que se utiliza?

Fármaco indicado para el tratamiento de la fibrosis pulmonar idiopática.

¿Cómo conservar?

Conservar en su embalaje original protegido de la luz y a una temperatura no superior a 25°C.

¿Cómo se administra?

Nintedanib debe tomarse vía oral, con alimento. Trague la cápsula entera, sin abrir ni masticar, con un poco de agua.

La dosis recomendada es de una capsula de 150 mg dos veces al día, respetando 12 horas de diferencia entre las dos tomas. En caso de intolerancia de la dosis de 150 mg, su médico considerará reducir la dosis a 100 mg.

¿Qué hacer si olvida una dosis?

En caso de olvido, tómela lo antes posible, excepto si se encuentra más próxima la siguiente dosis que la olvidada. Nunca tome dosis doble para compensar el olvido.

¿Qué efectos adversos pueden aparecer con el tratamiento?

Los efectos adversos más frecuentes son: diarrea, náuseas, dolor abdominal, sangrado, disminución del apetito y pérdida de peso.

Si percibe cualquier otro efecto que le preocupe, consulte con su médico o farmacéutico.



CONSULTA de ATENCIÓN FARMACEUTICA

SERVICIO DE FARMACIA
HOSPITAL DE LA LINEA
AGSCG ESTE



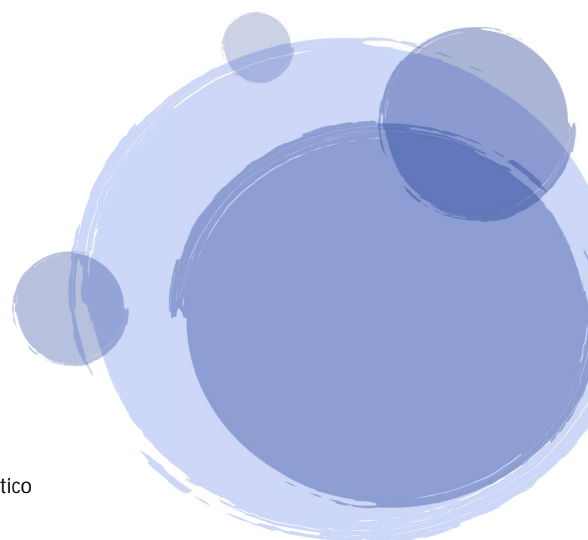
956969276



atencionfarmaceutica.hlinea.sspa@juntadeandalucia.es



Horario: Lunes a Viernes:
de 8.00 – 18.00h



Observaciones:

Ciertos medicamentos pueden interferir con el efecto de Nintedanib. No tome ningún otro medicamento, suplemento dietético o producto natural sin consultar antes con su médico o farmacéutico.

Si parece diarrea, se debe tratar en cuanto aparezcan los primeros síntomas con hidratación y tratamiento antidiarreico, siempre prescrito por su médico.

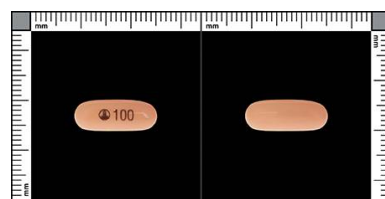
Mujeres en edad fértil deben utilizar un método anticonceptivo eficaz durante el tratamiento y al menos 12 semanas tras su finalización. Si quedara embarazada, informe a su médico. Del mismo modo, no se recomienda la lactancia materna durante el tratamiento

Excipientes de declaración obligatoria

Lecitina de soja

Identificación

- Ofev 100 mg: Cápsula de gelatina blanda oblongas, opacas y de color melocotón. Con el logotipo de Boehringer Ingelheim y "100" impreso en negro en una cara
- Ofev 150 mg: Cápsula de gelatina blanda oblongas, opacas y de color marrón. Con el logotipo de Boehringer Ingelheim y "150" impreso en negro en una cara



Advertencias

- No utilizar después del plazo de validez o de la fecha de caducidad indicada en el envase.
- Mantenga los medicamentos fuera del alcance de los niños.
- Este medicamento puede conseguirse a través del Servicio de Farmacia del Hospital, con la receta que le hará su médico de este Centro.
- Si por finalización o cambio de tratamiento le sobra medicación, **por favor, devuélvala al Servicio de Farmacia de su Hospital.**
- Este tríptico NO contiene toda la información de este fármaco y sólo pretende ser un resumen para ayudar al paciente con su tratamiento. No sustituye el prospecto. Si tiene cualquier duda o precisa más información contacte con su médico o farmacéutico

