



DOLUTEGRAVIR + LAMIVUDINA

Dovato® 50 / 300 mg, 30 comprimidos

¿Qué es y para que se utiliza?

Es una combinación de 2 fármacos antirretrovirales: un inhibidor de la integrasa (dolutegravir) y un inhibidor de la transcriptasa inversa (lamivudina) indicados para el tratamiento de la infección por el VIH.

¿Cómo conservar?

Conservar a temperatura inferior a 25°C en su embalaje original protegido de la humedad.

¿Cómo se administra?

Un comprimido al día, con o sin alimentos. Tragar entero con un vaso de agua, sin masticar, triturar ni partir.

¿Qué hacer si olvida una dosis?

En caso de olvido, tómelo inmediatamente, salvo que falte menos de 6 horas para la siguiente toma. Nunca duplique la dosis para compensar el olvido.

¿Qué efectos adversos pueden aparecer con el tratamiento?

Los efectos adversos más frecuentes son: molestias gastrointestinales, dolor de cabeza, mareo, insomnio, fatiga y reacciones de hipersensibilidad (fiebre, erupción cutánea, picores, respiración entrecortada, etc). Si aparecen estos síntomas de hipersensibilidad o cualquier otro síntoma que le preocupe, comuníquese a su médico o farmacéutico.

Observaciones:

Dovato® puede interactuar con otros medicamentos, suplementos dietéticos o productos naturales, por lo que no tome ningún otro medicamento sin consultarlo con su médico o farmacéutico. No tome zumo de pomelo o hierba de san Juan durante el tratamiento.

Las mujeres en edad fértil deben utilizar un método anticonceptivo eficaz durante el tratamiento. Si quedara embarazada durante el tratamiento informe a su médico. Se debe evitar la lactancia materna durante el tratamiento.



CONSULTA de ATENCIÓN FARMACEUTICA
SERVICIO DE FARMACIA
HOSPITAL DE LA LINEA
AGSCG ESTE



956969276



atencionfarmaceutica.hlinea.sspa@juntadeandalucia.es



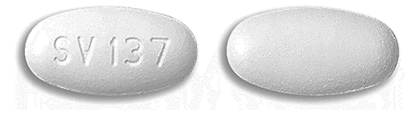
Horario: Lunes a Viernes:
de 8.00 – 18.00h

Excipientes de declaración obligatoria:

Ninguno

Identificación

Dovato® se presenta en un frasco que contiene 30 comprimidos recubiertos con película de color morado, ovalados, biconvexos y con la inscripción "572 Tri" en una de las caras.



Advertencias

- No utilizar después del plazo de validez o de la fecha de caducidad indicada en el envase.
- Mantenga los medicamentos fuera del alcance de los niños.
- Este medicamento puede conseguirse a través del Servicio de Farmacia del Hospital, con la receta que le hará su médico de este Centro.
- Si por finalización o cambio de tratamiento le sobra medicación sin abrir, **por favor, devuélvala al Servicio de Farmacia de su Hospital.**
- Este tríptico NO contiene toda la información de este fármaco y sólo pretende ser un resumen para ayudar al paciente con su tratamiento. No sustituye el prospecto. Si tiene cualquier duda o precisa más información contacte con su médico o farmacéutico

Recomendaciones especiales

- El éxito de su tratamiento dependerá del correcto cumplimiento. No deje de tomar su medicación sin consultar con su médico o farmacéutico.
- Mantenga siempre las medidas de prevención de contagio del virus hacia otras personas.

